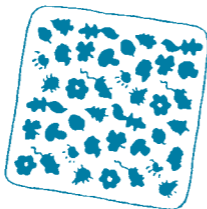


goki



Memospiel „Waldleben“

Memo game "woodland wildlife"

Jeu de mémo "La vie dans la forêt"

Juego de memoria "Flora y fauna del bosque"

Geheugenspel 'in het bos'

Huskespil med Skovens planter og dyr

Gioco di memoria "La vita del bosco"

Jogo de memória "Vida na floresta"

Memo „Leśna przygoda“

Игра на запоминание „Лесная жизнь“

👉 **Memospiel „Waldleben“**

Diese Tiere und Pflanzen kennst Du vielleicht von einem Besuch in einem Wald in Deiner Nähe. Sie benötigen den Wald und die Natur als Lebensraum und halten sich deshalb eher vom Menschen fern. Kennst Du Ihre Namen? Jedes der 16 Tiere oder Pflanzen wird auf jeweils zwei Plättchen abgebildet.

Das Memospiel besteht aus 32 Plättchen zu 16 Bildpaaren.

Für zwei bis vier Spieler.

Ziel des Memospielles

Auf den Plättchen siehst Du jeweils ein Tier oder eine Pflanze. Zwei Plättchen eines Tieres oder einer Pflanze bilden ein Paar.

Jeder Spieler versucht, möglichst viele identische Paare zu sammeln. Gewinner des Spiels ist, wer am Ende die meisten Paare gesammelt hat.

Spielvorbereitung

Die Plättchen werden mit der Motivseite nach unten auf den Tisch gelegt und gemischt, damit sich keiner erinnern kann, wo welches Motiv auf dem Tisch liegt.

Die Regeln

Jetzt müsst Ihr die Paare finden. Der erste Spieler deckt zwei Plättchen auf, zeigt sie den Mitspielern und legt sie wieder verdeckt auf den gleichen Platz zurück. Alle versuchen, sich den Platz dieser Plättchen zu merken.

Der nächste Mitspieler folgt im Uhrzeigersinn.

Wenn ein Spieler ein Paar mit zusammengehörigen Motiven aufdeckt, darf er es behalten und zwei weitere Plättchen aufdecken.

Gewonnen hat, wer am Ende die meisten Paare gesammelt hat.

Und jetzt wünschen wir Euch viel Spaß beim Finden der Bilderpaare und Entdecken der Pflanzen und Tiere aus dem Wald.

Memo game "woodland wildlife"

You may recognise these animals and plants from a visit to a wood not far from your home. They need the woods and the natural environment they offer as their habitat and so they shy away from human contact. Do you know their names? Each of the 16 animals or plants is shown on each of a pair of cards.

The memo game is played with 16 pairs of pictures drawn on a set of 32 cards in total.

For two to four players.

Object of the memo game

On each card there is a picture of an animal or a plant. Two cards with the same animal or plant make a pair.

Each player tries to collect as many identical pairs as possible. The winner is the person with the most pairs at the end of the game.

Preparations for the game

The cards are placed on a table with the picture side down and are mixed to ensure that no-one can remember where any particular animal or plant is on the table top.

Rules of the game

Now you have to locate the pairs. The first player turns over two cards, shows them to the others and then replaces them face down in the same place as he found them. Everyone tries to remember where these cards are.

Play continues clockwise, with the next player turning over two cards.

If a player turns over a pair of cards showing the same animal or plant, he can keep them and then turn over another two cards.

The winner is the player holding the largest number of pairs at the end of the game.

So now we wish you lots of fun as you search for your picture pairs and discover our woodland plants and animals.

F Jeu de mémo "La vie dans la forêt"

Tu as peut-être déjà rencontré ces animaux ou ces plantes lors d'une promenade en forêt près de chez toi. Ils ont besoin de la nature et de la forêt pour vivre et se tiennent éloignés des humains. Connais-tu leur nom? Les 16 animaux et plantes sont représentés chacun sur deux cartes.

Le jeu de mémo est composé de 32 cartes formant 16 paires.

De deux à quatre joueurs.

But du jeu de mémo

Un animal ou une plante est représenté sur chaque carte. Deux cartes représentant le même animal ou la même plante forment une paire.

Chaque joueur essaie de former le plus de paires possible. Le gagnant est celui qui réussit à former le plus de paires.

Préparation du jeu

Les cartes sont posées face cachée et mélangées sur la table de façon à ce que personne ne sache quel motif se trouve sur la table.

Les règles

Vous devez maintenant retrouver les paires. Le premier joueur retourne deux cartes et les montre aux autres joueurs puis les repose à la même place face cachée. Chacun essaie de se souvenir de l'emplacement de chaque motif.

Les joueurs jouent dans le sens des aiguilles d'une montre.

Lorsqu'un joueur réussit à former une paire, il conserve les cartes et en retourne deux autres.

Le gagnant est celui qui réussit à former le plus de paires.

Amusez-vous bien à retrouver les paires tout en découvrant les animaux et les plantes de la forêt!

Ⓔ Juego de memoria “Flora y fauna del bosque”

Es probable que conozcas estos animales y plantas de una visita a un bosque cercano, necesitan el bosque y la naturaleza como hábitat y por eso se mantienen lejos de los humanos. ¿Sabes cómo se llaman? Cada uno de los 16 animales o plantas se muestra en dos plaquitas.

El juego de memoria consiste de 32 plaquitas con 16 parejas de imágenes.

Pueden jugar de dos a cuatro jugadores.

Objetivo del juego de memoria

En las plaquitas puedes ver un animal o planta. Dos plaquitas de un animal o planta forman una pareja.

Cada jugador intenta reunir el mayor número posible de parejas idénticas. Gana el juego quien al final haya acumulado el mayor número de parejas.

Preparación del juego

Las plaquitas se colocan sobre la mesa con la imagen hacia abajo y se mezclan para que nadie pueda acordarse en qué parte de la mesa está cada imagen.

Las reglas

Ahora tenéis que encontrar las parejas. El primer jugador da la vuelta a dos plaquitas, se las enseña a los demás jugadores y las vuelve a dejar en su sitio con la imagen hacia abajo. Todos intentan memorizar el lugar de estas plaquitas.

El siguiente jugador es aquel situado a la izquierda.

Cuando un jugador da la vuelta a una par con imágenes que hagan juego puede quedarse con la pareja y voltear dos plaquitas más.

Gana quien al final haya juntado el mayor número de parejas.

Y ahora deseamos que os divirtáis encontrando las parejas y descubriendo los animales y plantas del bosque.

NL Geheugenspel 'in het bos'

Deze dieren en planten heb je misschien al een keer in het echt gezien tijdens een wandeling in het bos. Ze hebben het bos en de natuur nodig om te leven en blijven daarom meestal uit de buurt van mensen. Ken je hun namen? Elk van de 16 dieren of planten wordt telkens op twee plaatjes afgebeeld.

Het geheugenspel bestaat uit 32 plaatjes met 2 x 16 afbeeldingen.

Voor twee tot vier spelers.

Doel van het geheugenspel

Op elk plaatje zie je een dier of plant. Twee plaatjes met hetzelfde dier of dezelfde plant vormen samen een paar.

Elke speler probeert zo veel mogelijk paren te verzamelen. Wie aan het einde van het spel de meeste paren heeft verzameld, is de winnaar.

Spelvoorbereiding

De plaatjes worden met de afbeelding naar beneden op de tafel gelegd en gemengd, zodat niemand nog weet waar welke afbeelding op de tafel ligt.

De regels

Nu moeten jullie paren vinden. De eerste speler draait twee plaatjes om, toont deze aan zijn medespelers en legt ze weer gedekt op dezelfde plaats terug. Iedereen probeert te onthouden waar de getoonde plaatjes liggen.

Nu is de volgende speler (met de wijzers van de klok mee) aan de beurt.

Als een speler twee plaatjes heeft omgedraaid die bij elkaar horen, mag hij deze houden en twee andere plaatjes omdraaien. De winnaar is, wie aan het einde de meeste paren verzameld heeft.

Zoek de paren en ontdek de planten en dieren uit het bos. Wij wensen jullie veel plezier!

Huskespil med Skovens planter og dyr

Det kan være at du kan genkende disse planter og dyr fra et besøg i en skov i nærheden af hvor du bor. Ved du hvad de hedder?

Huskespillet indeholder 16 par billeder dvs. 32 brikker i alt.

Huskespillet kan spilles af 2-4 personer.

Formål med spillet

På hver brik er der et billede af et dyr eller en plante. To brikker med det samme dyr eller plante udgør et par.

Hver spiller skal forsøge at samle så mange par som muligt. Vinderen af spillet er den spiller som har samlet flest par.

Start af spillet

Brikkerne lægges alle på bordet med billedsiden nedad og blandes godt rundt.

Spilleregler

Det gælder nu om at finde parrene. Den første spiller vender 2 brikker og viser dem til de andre spillere. Brikkerne lægges dernæst tilbage på den samme plads med billedsiden nedad. Alle prøver at huske brikkenes placering på bordet. Der spilles med uret og den næste spiller vender nu 2 brikker.

Hvis en spiller vender 2 brikker med samme dyr eller plante på kan han beholde dette par og vende endnu 2 brikker.

Vinderen af spillet er den spiller som har fået samlet flest par.

God fornøjelse!

① **Gioco di memoria "La vita del bosco"**

Questi animali e piante forse li avrai già visti in qualche bosco dalle tue parti. Il bosco è il loro habitat naturale, e per questo si tengono lontano dall'uomo. Conosci i loro nomi? Ognuno dei 16 animali o piante figura su due tesserine rispettivamente.

Il presente gioco di memoria è composto da 32 tesserine costituite complessivamente da 16 coppie di figure.

Per due fino a quattro giocatori.

Scopo del gioco di memoria

Su ciascuna tesserina vedi un animale o una pianta. Due tesserine con lo stesso animale o la stessa pianta formano una coppia.

Ogni giocatore deve provare a raccogliere più coppie identiche possibili. Vince il gioco chi alla fine ha riunito più coppie.

Preparazione del gioco

Mettere le tesserine sul tavolo con il disegno verso il basso e mescolarle in modo che nessuno si possa ricordare la posizione dei vari disegni sul tavolo.

Regole

Ora dovete trovare le coppie. Il primo giocatore scopre due tesserine, le mostra agli altri giocatori e le ripone coperte sul tavolo allo stesso posto. Tutti devono cercare di ricordarsi la posizione di queste tesserine.

Il prossimo giocatore segue in senso orario.

Quando un giocatore scopre una coppia di tesserine che vanno insieme, se la deve tenere e deve scoprire altre due tessere.

Vince chi alla fine ha raccolto più coppie.

Trovate più coppie possibili, divertitevi a scoprire gli animali e le piante del bosco!

Ⓟ Jogo de memória “Vida na floresta”

Provavelmente conheces estes animais e estas plantas de uma floresta perto de ti. Eles precisam da floresta e da natureza para viverem e, por isso, mantêm as pessoas afastadas. Sabes os seus nomes? Cada um dos 16 animais ou plantas está representado em dois cartões.

O jogo da memória é composto por 32 cartões para 16 pares de imagens.

Para dois a quatro jogadores.

Objectivo do jogo de memória

Nos cartões podes ver um animal ou uma planta. Dois cartões de um animal ou uma planta formam um par.

Cada jogador tenta juntar o maior número possível de pares. O vencedor do jogo é aquele que, no final, tiver reunido a maior quantidade de pares.

Preparação do jogo

Os cartões são colocados sobre a mesa com o lado ilustrado voltado para baixo e são baralhados, para que ninguém se possa lembrar onde está cada animal.

Regras do jogo

Agora têm de encontrar os pares. O primeiro jogador vira dois cartões, mostra-os aos outros jogadores e volta a voltá-los para baixo, colocando-os no mesmo lugar. Todos tentam memorizar o lugar destes cartões.

O jogo prossegue no sentido dos ponteiros do relógio.

Se um jogador virar um par com imagens correspondentes, pode ficar com ele e voltar outros dois cartões.

Ganha quem no final tiver juntado o maior número de pares.

Esperamos que se divirtam muito a encontrar os pares de imagens e a descobrir os animais e plantas da floresta.

Memo „Leśna przygoda”

Możesz znać te zwierzęta i rośliny z wizyt w pobliskim lesie. Potrzebują lasów i naturalnego środowiska, które tworzą ich siedliska. Te zwierzęta unikają kontaktu z ludźmi. Znasz ich nazwy? Gra składa się z 32 płytek drewnianych tworzących 16 par zdjęć.

Gra dla 2-4 graczy.

Cel gry

Na płytkach można zobaczyć zwierzęta lub rośliny. Dwie karty tego samego zwierzęcia lub rośliny tworzą parę. Każdy gracz stara się zebrać jak najwięcej pasujących par. Wygrywa gracz z największą ilością zebranych par.

Przygotowanie

Płytki są umieszczone na stole, obrazkami w dół. Należy przetasować płytki tak, aby nie wiedzieć gdzie znajdują się poszczególne płytki.

Zasady

Teraz musisz znaleźć pary płytek. Każdy gracz losuje dwie płytki, pokazuje wszystkim graczom co znajduje się na płytkach i jeżeli nie są parą odkłada je obrazkiem w dół na miejsce. Każdy gracz stara się zapamiętać gdzie leżą dane płytki. Kolejni gracze wybierani są zgodnie z ruchem wskazówek zegara. Kiedy gracz odwróci dwie płytki tworzące parę zachowuje je i może odwrócić dwie kolejne płytki. Zwycięzcą jest gracz, który na końcu gry będzie miał najwięcej par płytek.

Życzymy miłej zabawy w trakcie szukania par obrazków i odkrywania fauny i flory leśnej !

Игра на запоминание „Лесная жизнь“

Эти животные и растения ты, наверное, видел, когда ходил в лес неподалёку от дома. Лес, природа - это то место, где они живут, поэтому они держатся подальше от людей. Ты знаешь, как они называются? Каждое из 16 животных и растений изображено на двух дощечках.

Игра на запоминание состоит из 32 дощечек с 16 парами рисунков.

Для двух-четырёх игроков.

Цель игры на запоминание

На каждой дощечке изображено животное или растение. Две дощечки с одним животным или растением образуют пару.

Каждый игрок старается собрать максимальное число идентичных пар. Выигрывает в игре тот, кто в конце собрал наибольшее число пар.

Подготовка к игре

Таблички выкладываются на стол рисунком вниз и перемешиваются, чтобы никто не мог вспомнить, где на столе лежит какой рисунок.

Правила

Теперь вы должны найти пары. Первый игрок открывает две дощечки, показывает другим игрокам и снова кладёт рисунком вниз на то же место. Все стараются запомнить, где лежат эти дощечки.

Ход переходит к следующему игроку по часовой стрелке.

Если игрок открыл пару дощечек с соответствующим рисунком, он может оставить эту пару у себя и открыть следующие две дощечки.

Выигрывает в игре тот, кто в конце собрал наибольшее число пар.

Мы желаем вам хорошо провести время, находя пары изображений и знакомясь с лесными растениями и животными.

goki

Roseburger Str. 30

21514 Güster

GERMANY

Art.-No: 56869

Batch-No.:

